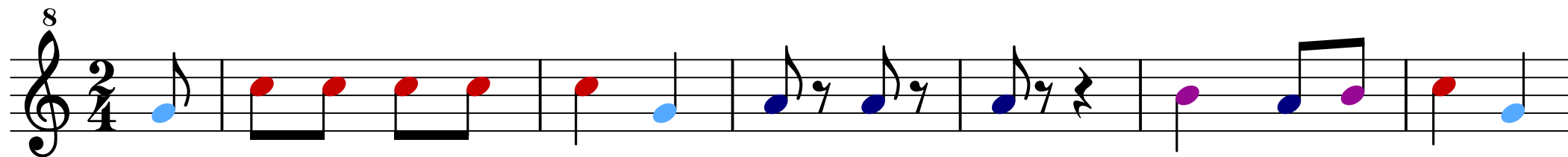
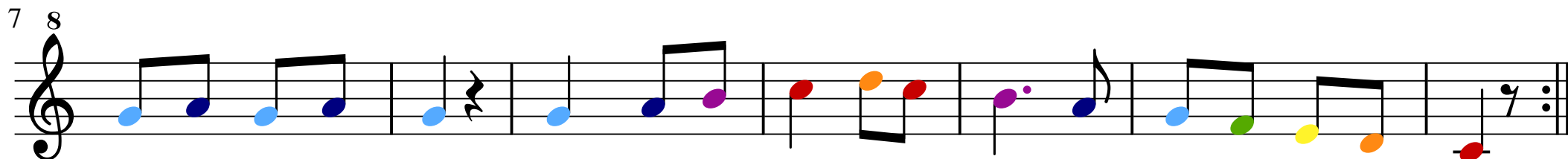


La reina Berengüela

Canción popular



La rei - na Be - ren - güe - la, güi, güi, güi, tie - neun pe - rri - to,
Que le ba - rre la ca - sa, güi, güi, güi. con el ra - bi - to,
Y le frie - ga los pla - tos, güi, güi, güi, con el ho - ci - co,



chi - qui - chi - qui - chi, tie - neun pe - rri - to lai - rón, lai - rón, lai - rón, lai - rón.
chi - qui - chi - qui - chi, con el ra - bi - to lai - tón, lai - rón, lai - rón, lai - rón.
chi - qui - chi - qui - chi, con el ho - ci - co lai - rón, lai - ron, lai - rón, lai - rón.