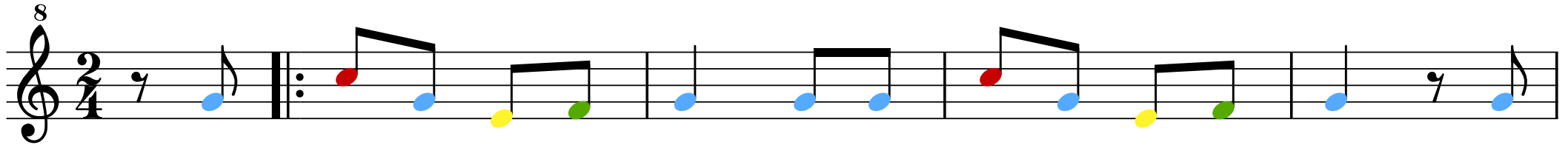
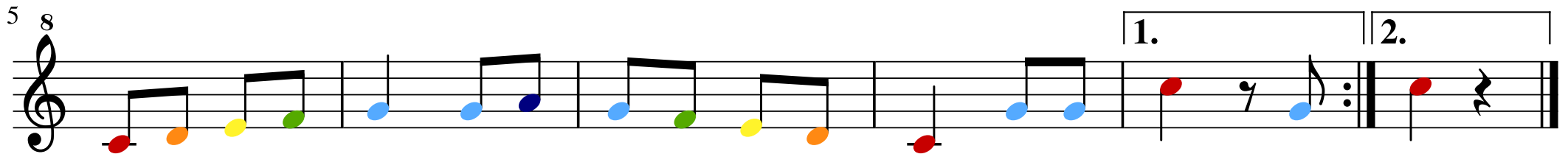


Pin pon es un muñeco

Canción popular



Pin pon es un mu - ñe - co, muy gua - poy de car - tón, se
de - sen - re - dael pe - lo, con pei - ne de mar - fil, y



la - va la ca - ri - ta con a - guay con ja - bón, con ja - bón. Se
aun-que da ti - ro - nes no gri - tay di - ce ¡uy!, di - ce ¡uy!